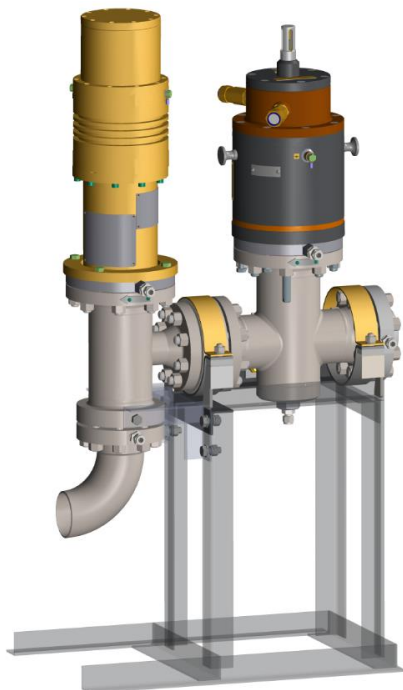




## Блок топливных клапанов БТК-2-6



Технические характеристики	
Рабочая среда	Природный газ ГОСТ 5542-2014
Условное(рабочее давление)	Не более 35 кг/см <sup>2</sup>
Максимальный расход газа при минимально-допустимом давлении топливного газа	1,0...1,5 кг/с
Номинальный диаметр ответных фланцев	DN80
Степень защиты от внешних факторов	IP65
Рабочая температура топливного газа	-10 ... +50 °С
Температура окружающей среды	-20 ... +80 °С
Напряжения питания БУК-РК переменного тока: или постоянного тока:	220 В 220 В
Потребляемая мощность	600 Вт
Габаритные размеры(Д/Ш/В). Без блока управления	740/340/1320 мм
Масса блока БТК-2-6	250 кг.

Блок топливных клапанов БТК-2-6 предназначен для применения в составе системы топливного газа газоперекачивающих агрегатов типа ГТК-25И(ГТК-10И).

БТК-2-6 предназначен для замены штатных блоков в гидравлических системах регулирования ГПА.

В состав блока входят:

- Стопорный клапан(СК) с электромагнитным приводом прямого действия.
- Топливорегулирующий клапан(ТРК) с электромеханическим приводом.

СК и ТРК установлены на общей монтажной раме.

В комплект поставки блока входят ответные фланцы под приварку. Материал фланца сталь 12Х18Н9Т.

Управление СК и ТРК осуществляется с помощью блока управления(БУК).

Электрическое соединение БУК с СК и ТРК осуществляется с помощью поставляемых в комплекте кабельных жгутов. Длина жгутов не более 30 метров.

Исполнение СК и ТРК – взрывозащищенное. Уровень и вид взрывозащиты – 1Ex db IIBT5 Gbx

В зависимости от заказа БУК поставляется в общепромышленном или взрывозащищенном исполнении(1Ex db IIB T5 Gbx).